

## Bluetooth přehrávač do panelu



### POPIS

Bluetooth audio přijímač a dekodér, který můžete spárovat s mobilním telefonem, přehrávat písničky z microSD paměťových karet, USB flash disků, přes AUX nebo si naladit rádio.

Balení obsahuje:

- Digitální audio přehrávač
- Dálkové ovládání
- Kabelové připojení

**Upozornění:** Přehrávač nemá zesilovač a není ho tedy možné připojit přímo k samostatným reproduktorům. Je vhodný pro připojení sluchátek nebo k zesilovači či např. přehrávačům a zařízením s AUX vstupem.



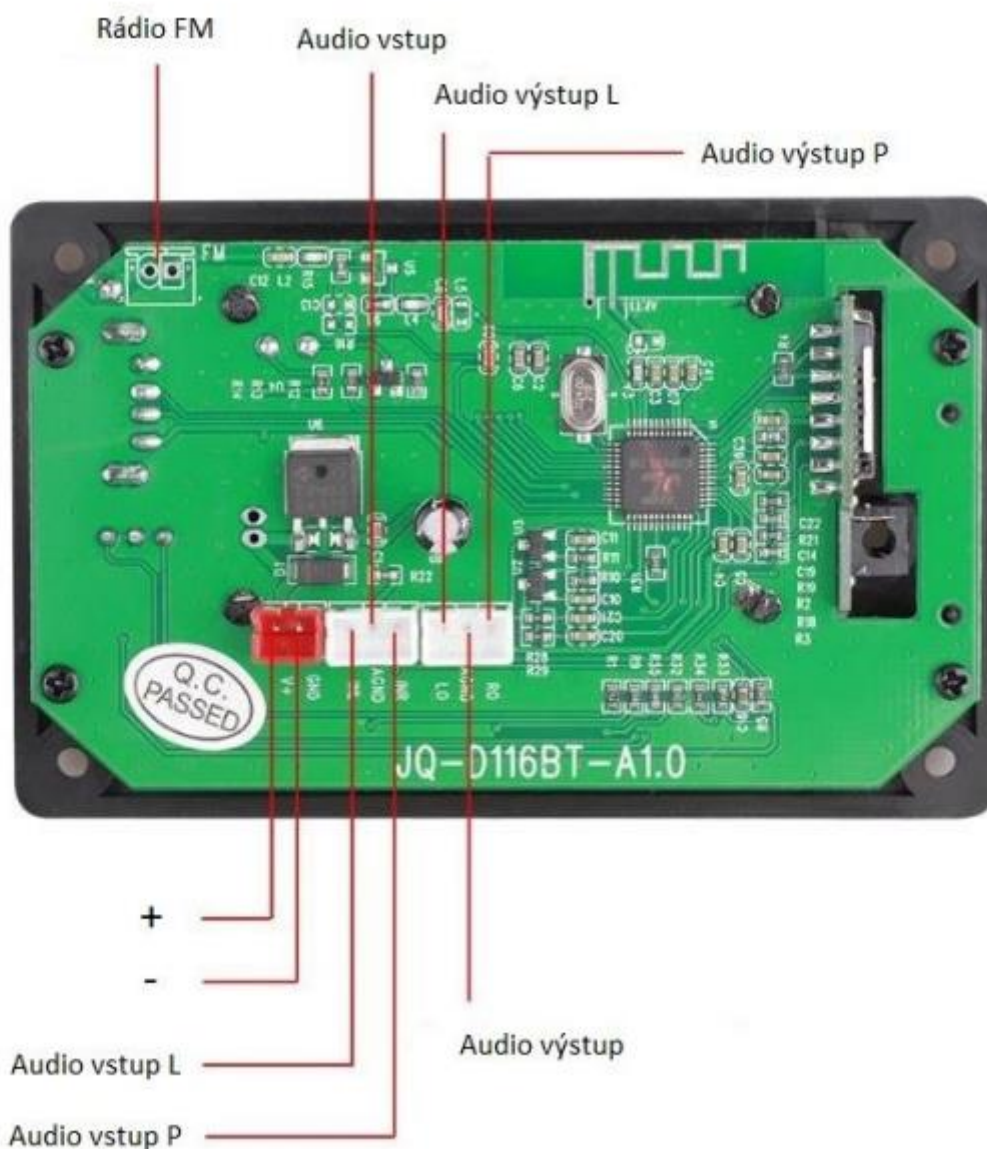
### SPECIFIKACE

<b>Napájecí napětí</b>	5V	<b>Podpora MP3</b>	Ano
<b>Provozní proud</b>	< 75 mA	<b>Podpora paměťových nosičů</b>	Ano, flash disk či microSD karta
<b>Podpora dálkových ovládaní</b>	Ano	<b>Podpora příjmu FM</b>	Ano, monofonní
<b>Typ dálkového ovládaní</b>	IR	<b>Rozsah frekvencí FM</b>	87,5 až 108 MHz
<b>Typ baterie pro dálkové ovládaní</b>	CR2032	<b>Rozměry</b>	90,5 x 56,9 mm



## ZAPOJENÍ

- Audio výstup (bílý konektor vpravo): Signály L, P a GND (prostřední) připojte k zesilovači nebo jinému přehrávači, který podporuje připojení AUX.
- (volitelné) Audio vstup (bílý konektor uprostřed) můžete nechat nezapojený, případně ho připojte k zařízení s AUX výstupem (např. počítač, mobilní telefon ap.). K připojení můžete využít konektor [1554626352](#). Aux vstup je také z přední strany, konektor jack 3,5 mm.
- (volitelné) Ke kontaktům rádio FM připojte externí anténu – např. drát o délce přibližně 75 cm. Na modulu jsou dva pájecí kontakty, je možné použít libovolný.
- (volitelné) Připojte USB flash disk případně microSD kartu s MP3 soubory.
- Zařízení připojte k napájecímu zdroji 5–12 V DC (červený konektor). Červený vodič připojte k „+“ kontaktu napájecího zdroje, černý připojte k „-“.



**FM rádio**

- Stiskněte několikrát tlačítko MODE, dokud se na displeji neobjeví nápis „RADIO“ a aktuální naladěná frekvence.
- Pro naladění stanic stiskněte na dálkovém ovládní tlačítko „U/SD SCAN“, případně na modulu dlouze stiskněte tlačítko play/pauza ►||
- Pro přepínání mezi stanicemi stiskněte krátce tlačítko dopředu ►►| či vzad |◄◄.
- Pro ovládní hlasitosti stiskněte na dálkovém ovládní tlačítko + nebo –, případně na modulu dlouze stiskněte tlačítko dopředu ►►| či vzad |◄◄ (rozsah 0 až 30).
- Pro ztlumení zvuku stiskněte krátce tlačítko play/pauza ►||.
- Modul má paměť pro 20 stanic.

**AUX vstup**

- Stiskněte několikrát tlačítko MODE, dokud se na displeji neobjeví nápis „LINE“.
- Připojte zařízení s AUX výstupem (např. mobilní telefon, počítač).
- Pro ovládní hlasitosti stiskněte na dálkovém ovládní tlačítko + nebo –, případně na modulu krátce stiskněte tlačítko dopředu ►►| či vzad |◄◄ (rozsah 0 až 30).
- Pro ztlumení zvuku stiskněte krátce tlačítko play/pauza ►||.

**Přehrávání z microSD karty nebo FLASH disku**

- Modul podporuje přehrávání skladeb ve formátu MP3 a WAV.
- Stiskněte několikrát tlačítko MODE, dokud se na displeji v levém horním rohu neobjeví ikona flash disku nebo SD karty.
- Pro přepnutí skladby krátce stiskněte tlačítko dopředu ►►| či vzad |◄◄. Modul neumožňuje procházení složek, pouze přepínání skladeb, které mohou být v různých složkách.
- Pro ovládní hlasitosti stiskněte na dálkovém ovládní tlačítko + nebo –, případně na modulu dlouze stiskněte tlačítko dopředu ►►| či vzad |◄◄ (rozsah 0 až 30).
- Tlačítkem „EQ“ na dálkovém ovládní můžete přepínat mezi režimy ekvalizéru (normální, rock, pop, klasická hudba, jazz a country).
- Tlačítkem „REPEAT“ na modulu nebo tlačítkem na dálkovém ovládní s dvěma šipkami a červeným podkladem můžete měnit mód přehrávání:
  - A – opakované přehrávání všech skladeb (postupně)
  - D – stejné jako A
  - F – opakované přehrávání všech skladeb v dané složce (postupně)
  - R – náhodné přehrávání všech skladeb
  - 1 – opakování jedné skladby

## Nahrávání zvuku

Je-li k modulu připojen flash disk či microSD karta, můžete dlouhým stiskem tlačítka REC aktivovat nahrávání zvuku pomocí vestavěného mikrofonu. Skladba se uloží do složky JL\_REC a má formát WAV.

## Přehrávání přes Bluetooth

- Stiskněte několikrát tlačítko MODE, dokud se na displeji neobjeví symbol bluetooth a nápis „BT disconnect“..
- Zapněte BT v mobilním telefonu či jiném zařízení, které bude odesílat hudbu do modulu.
- Vyhledejte zařízení s názvem JQ-BT a proveďte párování.
- Pro pauzu/přehrávání stiskněte tlačítko play/pauza ▶|. Tato funkce závisí na tom, zda vysílací zařízení podporuje přepínání skladeb přes BT.
- Pro přepnutí skladby krátce stiskněte tlačítko dopředu ▶▶| či vzad |◀◀. Tato funkce závisí na tom, zda vysílací zařízení podporuje přepínání skladeb přes BT