

eses bezpečnostní kamera Full HD 1080P



1. POPIS

Proč si právě vybrat tuto kameru? Hned z několika důvodů. Tím prvním je možnost nastavit kameru bez připojení síťového kabelu. Stačí mít mobilní telefon a konfigurace kamery je opravdu na několik kliknutí. Další obrovskou výhodou je perfektně fungující cloudová platforma, která umožňuje zobrazit obraz z kamery odkudkoliv na světě. Tato platforma je kompletně zdarma a je aktivována ihned po spuštění kamery.

WiFi IP bezdrátová bezpečnostní kamera do vnitřních prostor zajistí bezpečnost Vaší domácnosti nebo pracoviště. Na kameru se lze dálkově připojit pomocí Wifi připojení k internetu a internetového prohlížeče.

Kamera má integrovaný senzor pohybu, a pokud se někdo objeví v zorném poli kamery, obraz vyfotí a fotky pošle na Váš email.

Jednoduchá instalace. Díky otáčení podle dvou os lze kameru nastavit do takové pozice, jakou budete chtít. Kamera je ihned připravena k použití. Po stažení aplikace na mobilní telefon lze kameru nastavit již za 2 minuty podle jednoduchého návodu. Připojení a spuštění kamery zvládne i laik. Po úspěšné instalaci kamery lze sledovat přímý přenos z celého světa.



Funkce:

Formát videa: H.264

Rozlišení: HD 1080P

Napájení: DC 12V 1A

Noční vidění: 3 IR LED, dosah IR až 50m

Čočka: 2.8-12 mm

Detekce pohybu, funkce FTP, alarm

Wi-Fi/802.11/b/g/n

Podpora sledování: iOS, Android

P2P, PNP

Podpora načítání QR code

Podpora protokolu Onvif

Otáčení: 360° v jednom směru, 90° ve druhém



2. SPECIFIKACE

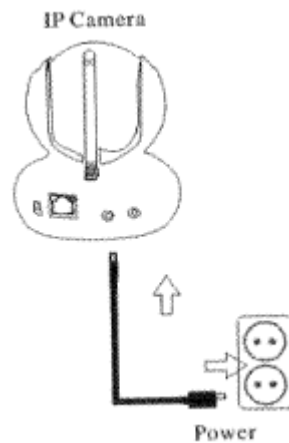
Model	K54	Frekvence snímkování	50Hz:25fps 60HZ:30fps (1920×1080)
Operační systém	Linux	Rozlišení	1920x1080, 1280x720, 640x360 (volitelný)
Mikroprocesor	Hi3518E	Audio výstup	ANO
P2P	Plug and play	Síťový protokol	TCP/IP, HTTP, TCP, ICMP, UDP, ARP, IGMP, SMTP, FTP, DHCP, DNS, DDNS, NTP, UPNP, RTSP
Relativní vlhkost	95%	Barva	Bílá
Cmos senzor	1/2.7" Prograssive Scan 2MP	WLAN	WIFI,802.11 b/g/n
Pracovní teplota	-10° až 50°C	Certifikace	CE, FCC, RoHS
Rozměry	184*130*108 mm		



3. INSTALACE A POUŽITÍ

1) Instalace bezpečnostní kamery

- Pomocí přiložených hmoždinek a šroubů upevněte kameru na požadované místo.
- Namontujte na kameru odnímatelnou anténu.
- Zapojte napájecí adaptér.



Přistupte ke stažení aplikace SAP HD. Načtení můžete provést prostřednictvím uvedených QR kódů.



Android



IOS

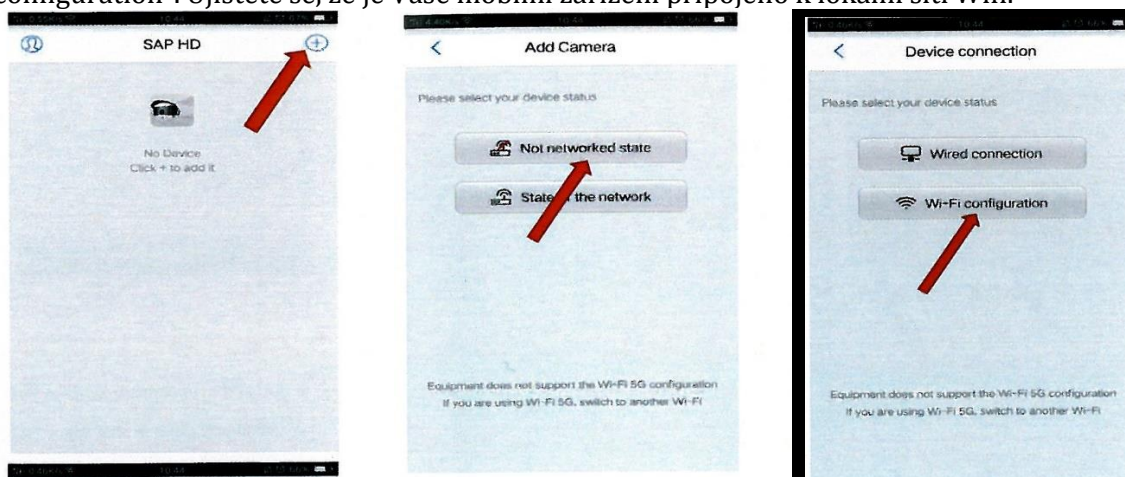
Stáhněte aplikaci SAP HD



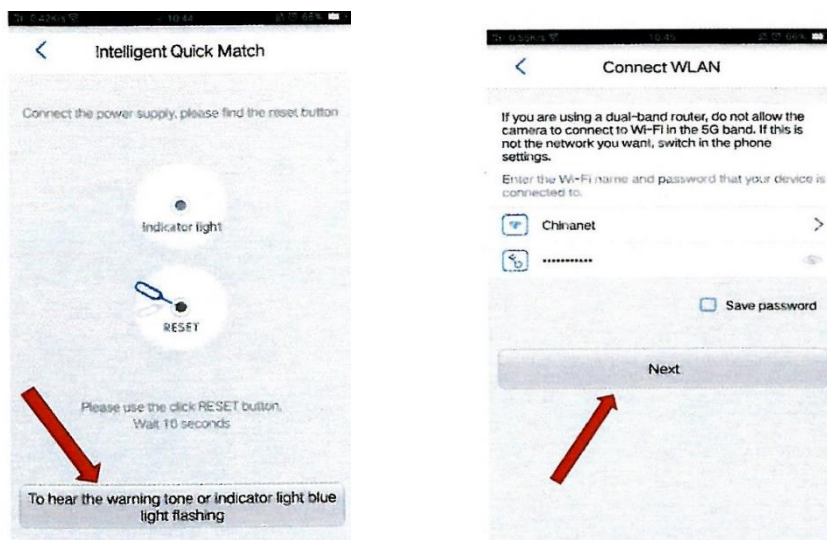
Po stažení aplikace postupujte dle průvodce aplikací.

Po spuštění aplikace musíte nejprve přidat Vaše zařízení.

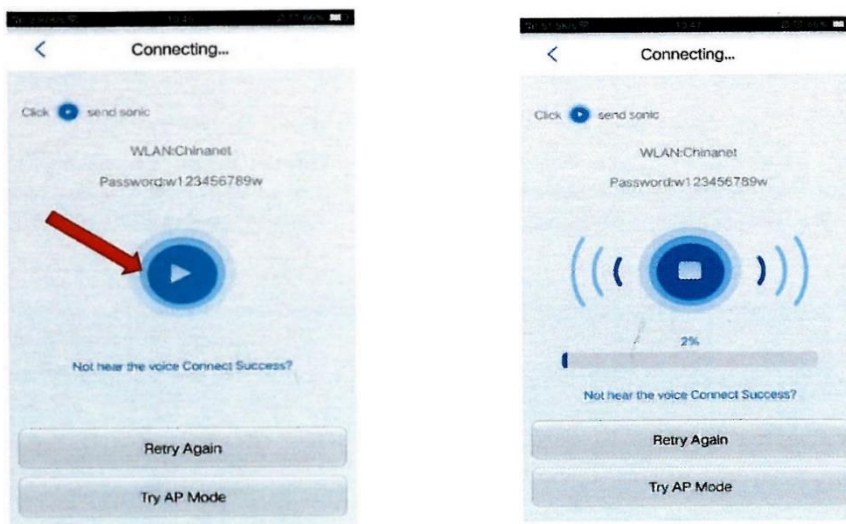
V aplikaci stiskněte + pro přidání nového zařízení. Vyberte „Not networked state“ a „Wifi configuration“. Ujistěte se, že je Vaše mobilní zařízení připojeno k lokální síti Wifi.



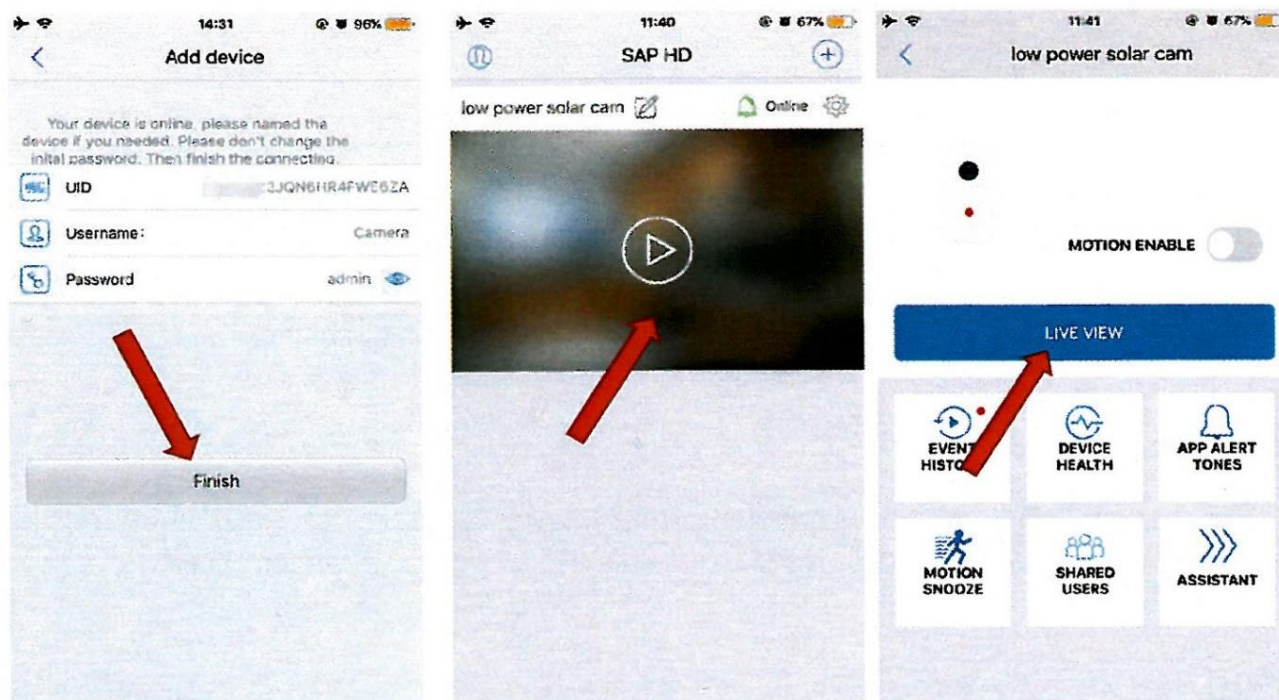
Ujistěte se, že bylo zařízení resetováno (zvukový signál a blikající modrá LED). Poté stiskněte tlačítko níže. Vyhledejte Vaši dostupnou wifi síť. V přehledu dostupných wifi sítí se objeví název kamery. Zadejte heslo k lokální Wifi síti.



Zvyšte hlasitost mobilního telefonu a přibližte ho ke kameře, poté kliknutím spusťte konfiguraci

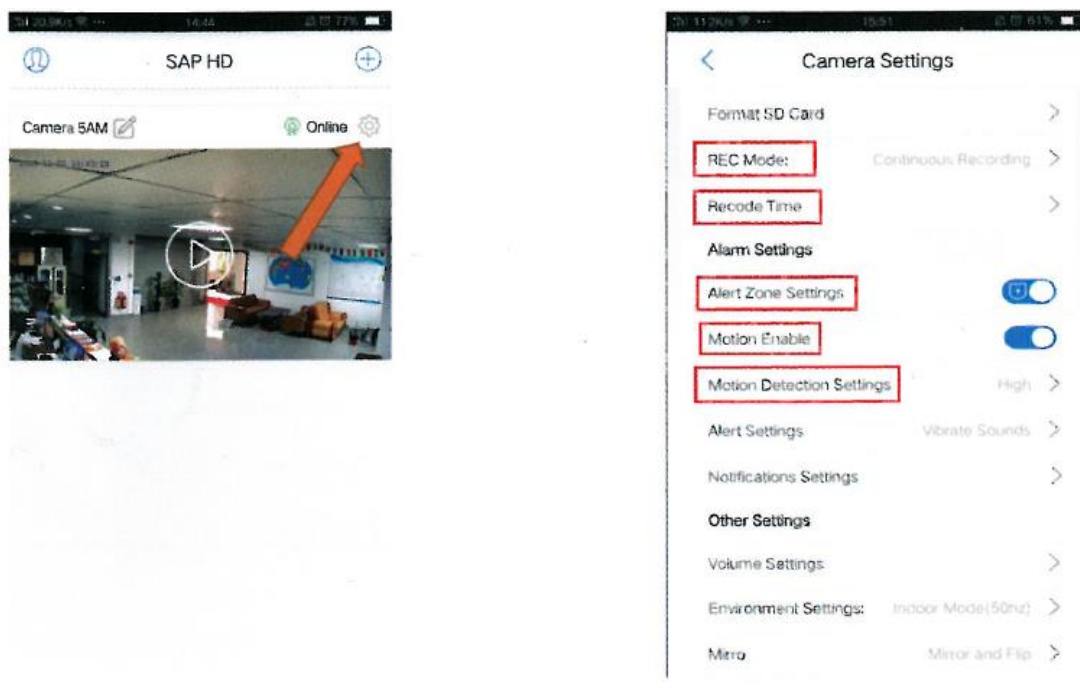


Po dokončení konfigurace se zobrazí UID zařízení, jméno a heslo. Klikněte na tlačítko Video a poté na Živé zobrazení.



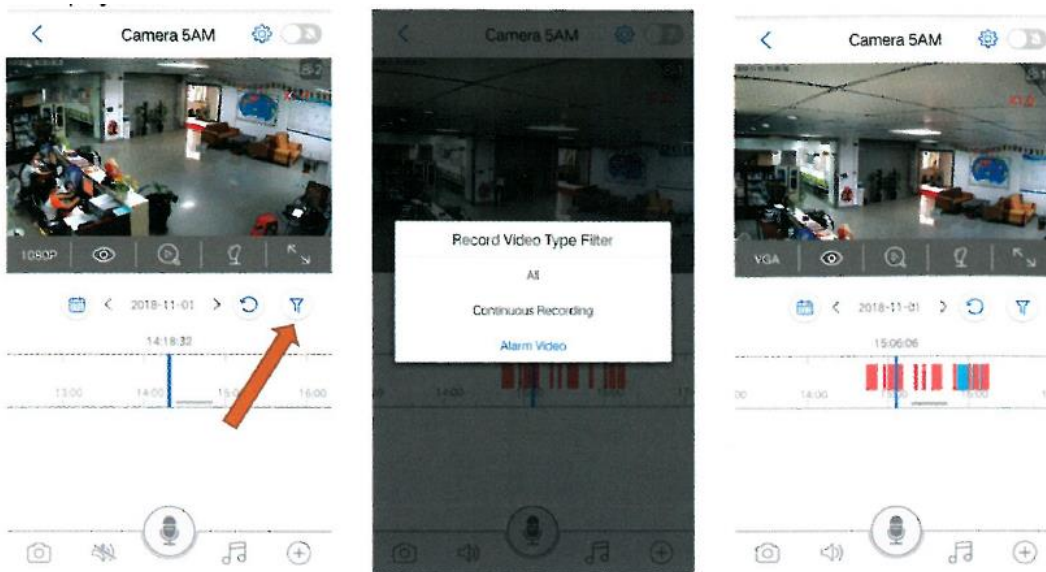
Nahrávání a nastavení alarmu:

Klikněte na ikonu *nastavení*, pro nastavení nahrávání, nastavení detekce pohybu, nastavení detekčních zón adalších, viz. obrázek níže.



Přehrávání nahraného záznamu:

Červený proužek označuje časovou linii nahraného záznamu. Klikněte na ní pro přehrání určitého záznamu.



Funkce ZOOM

Funkce přiblížení se ovládá tlačítkem níže.



Poté můžete obraz přiblížit, oddálit a posouvat pomocí těchto tlačítek:



Posun obrazu



Přiblížení, oddálení

Micro SD paměťová karta:

Tato kamera podporuje micro SD paměťové karty s kapacitou až 64GB. Paměťovou kartu je nutné dokoupit. Kamera je kompatibilní s naprostou většinou paměťových karet na trhu, doporučujeme ovšem paměťové karty značky SanDisk nebo Kingston. Po vložení paměťové karty do kamery ji prosím naformátujte.

Naformátování paměťové karty:

Vložte paměťovou kartu. Spustěte aplikaci *SAP HD* a přejděte do nastavení.

Klikněte na tlačítko *Format SD Card* a volbu potvrďte. V případě velké kapacity karty, může formátování trvat delší dobu.

Jak změnit heslo kamery:

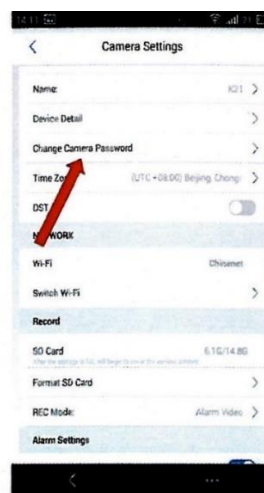
Spustěte *SAP HD APP*, přejděte do nastavení a přejděte na *Change Camera password* Zadejte aktuální heslo a nové heslo, poté klikněte na *OK* pro uložení nastavení. Pokud heslo zapomenete, musíte kameru zresetovat, po resetu je výchozí heslo **admin**.



picture 1



picture 2



picture3