

# eses klon Arduino MEGA CH340

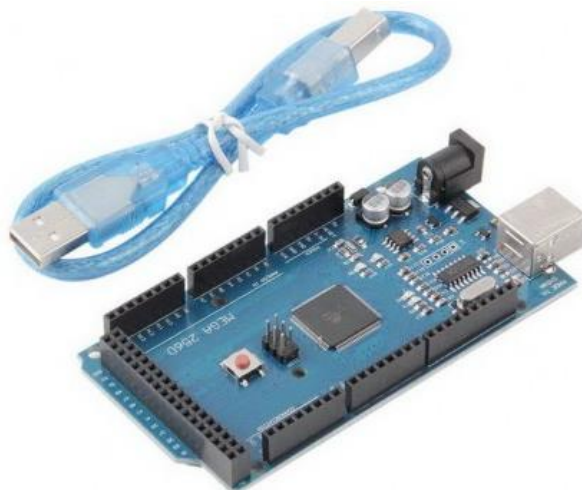


## 1. POPIS

Vývojová deska s mikroprocesorem ATmega2560 je novější verze kitu Arduino Mega. Jedná se o jeden z největších Arduino kitů. Je přibližně 2x větší než Arduino UNO. V této velikosti však nabídne více než 4násobek I/O pinů. Díky tomu je kit vhodný i pro náročné aplikace.

Hlavní výhody kitu:

- Velké množství I/O pinů (54)
- Velikost Flash paměti 256 KB
- Kompatibilita s většinou shieldů navržených pro Arduino UNO, Diecimila a Duemilanove
- Kompatibilita firmware Arduino IDE s ostatními kity Arduino a snadná přenositelnost kódu

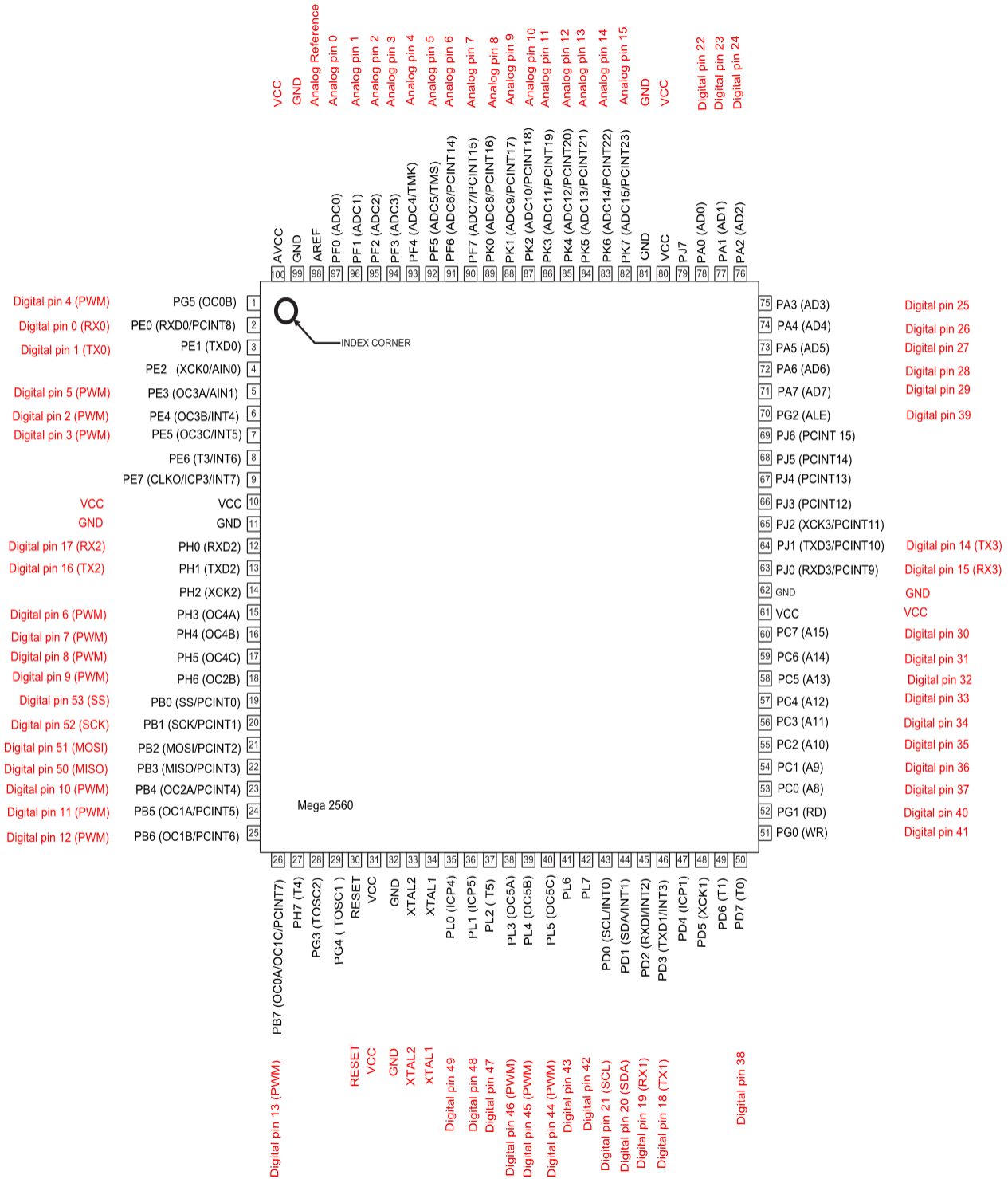


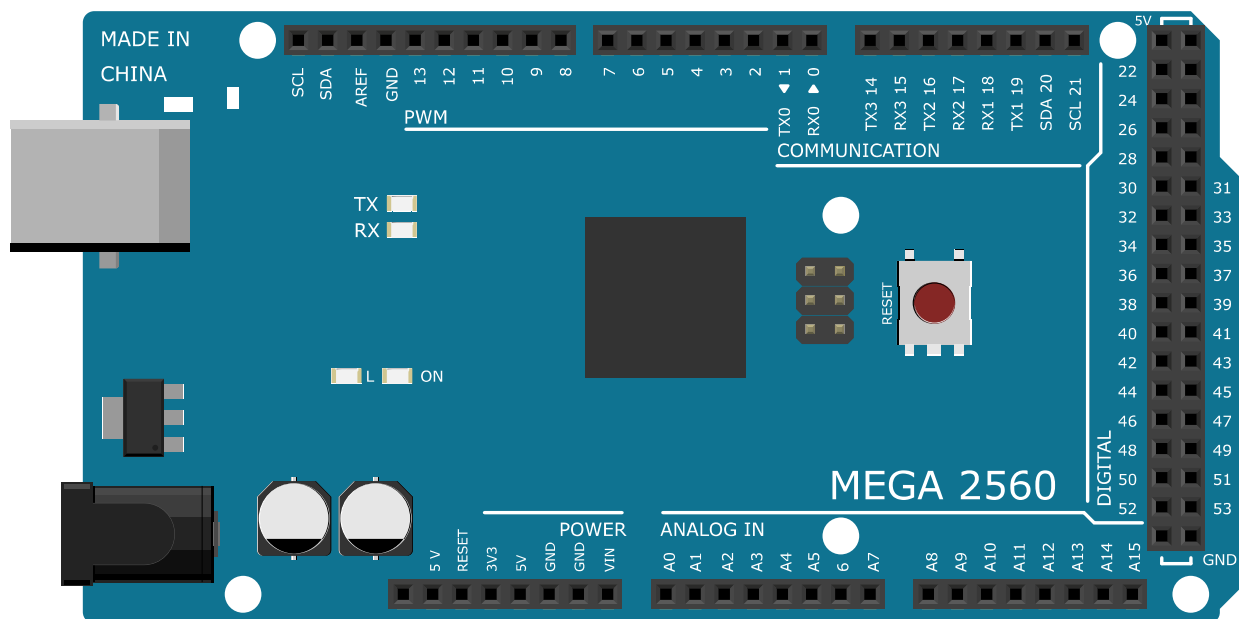
## 2. SPECIFIKACE

|   |            |                              |               |
|---|------------|------------------------------|---------------|
| <b>Hlavní čip</b>                         | ATmega2560 | <b>Max. proud I/O pinem</b>  | 20 mA         |
| <b>Napájecí napětí (USB)</b>              | 5 V        | <b>Max. proud 3V3 pinem</b>  | 50 mA         |
| <b>Napájecí napětí (sousedý konektor)</b> | 6–20 V     | <b>Velikost Flash paměti</b> | 256 KB        |
| <b>Celkový počet digitálních I/O pinů</b> | 54         | <b>SRAM</b>                  | 8 KB          |
| <b>Počet digitálních PWM I/O pinů</b>     | 15         | <b>EEPROM</b>                | 4 KB          |
| <b>Počet analogových pinů</b>             | 16         | <b>Rozměry (mm)</b>          | 101,52 x 53,3 |
| <b>Frekvence procesoru</b>                | 16 MHz     | <b>Hmotnost</b>              | 37 g          |



# 3. ZAPOJENÍ





## 4. UKÁZKA PROGRAMU

- Oficiální stránka produktu: <https://www.arduino.cc/en/Main/ArduinoBoardMega2560>
- Schéma kitu<sup>1</sup>: <https://www.arduino.cc/en/uploads/Main/arduino-mega2560-schematic.pdf>
- Referenční příručka: <https://www.arduino.cc/en/Reference/HomePage>
- Návody pro Arduino vývojové kity: <http://navody.arduino-shop.cz>

<sup>1</sup> Schéma klonu vývojového kitu Arduino Mega2560 se oproti originálu v drobnostech liší. Hlavní rozdíl je především v použití jiného převodníku sériového rozhraní na USB.