

eses I2C 20x4 display pro jednodeskové počítače

1. POPIS

LCD displej se žlutým podsvícením je určený pro vývojové kity Arduino/Genuino a další (např. Raspberry Pi).

Základní charakteristika modulu:

- 20 znaků (sloupců), 4 řádky
- Komunikační rozhraní SPI (serial peripheral interface), I2C (inter-integrated circuit) nebo TWI (two-wire interface)
- Možnost nastavení intenzity podsvícení (jumper) a kontrastu (trimr)

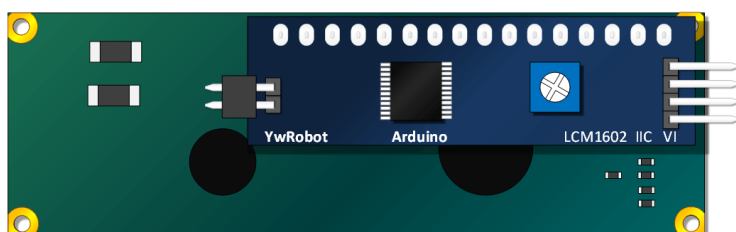


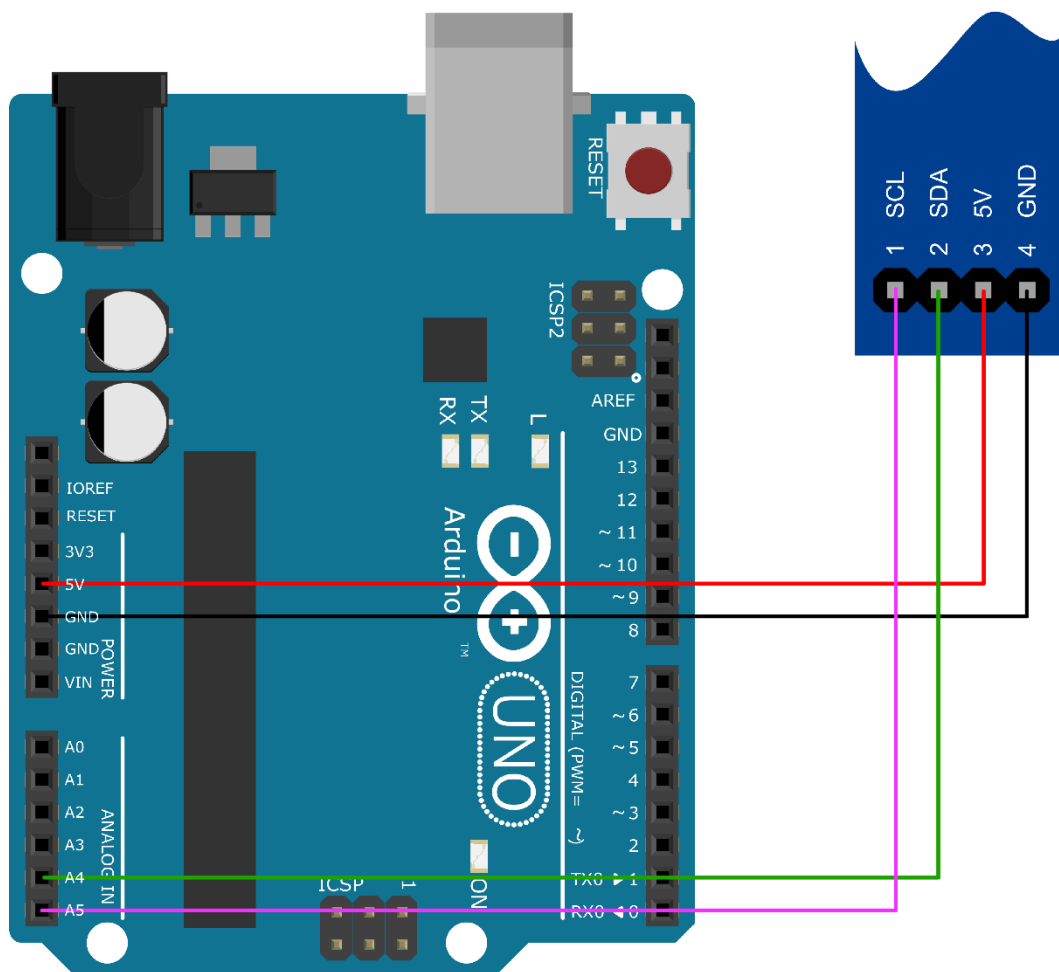
2. SPECIFIKACE

Hlavní čip	PCF8574	Počet řádků	4
Napájecí napětí	5 VDC	Komunikační rozhraní	SPI, I ² C, TWI
Počet znaků	20	Rozměry DPS (mm)	60 x 99

3. ZAPOJENÍ

Pro nastavení jasu podsvícení displeje použijte propojku (jumper) na spodní straně displeje. Naleznete zde také potenciometr (trimr) pro nastavení kontrastu – viz obrázek níže ([zdroj](#)).





4. UKÁZKA PROGRAMU

Ukázka používá knihovnu „LiquidCrystal_I2C.h“, která je dostupná vč. příkladu na [této](#) adrese. Adresa I²C je 0x20, 0x27 nebo 0x38, v ukázce je použita adresa 0x20.

```
#include <Wire.h>
#include <LiquidCrystal_I2C.h>

LiquidCrystal_I2C lcd(0x20,20,4); // set the LCD address to 0x20 for a 20 chars and 4 line display

void setup()
{
  lcd.init(); // initialize the lcd

  // Print a message to the LCD.
  lcd.backlight();
  lcd.print("Hello, world!");
}

void loop()
{
}
```