

CO senzor oxidu uhelnatého

1. POPIS

Tento univerzální senzor je možné použít se všemi vývojovými kity Arduino/Genuino a spoustou dalších (např. Raspberry PI). Vhodné pro detekci úniku CO a hořlavých plynů

Základní charakteristika senzoru:

- Polovodičový snímač s SnO₂
- TTL výstup (+ alarm)
- Analogový výstup

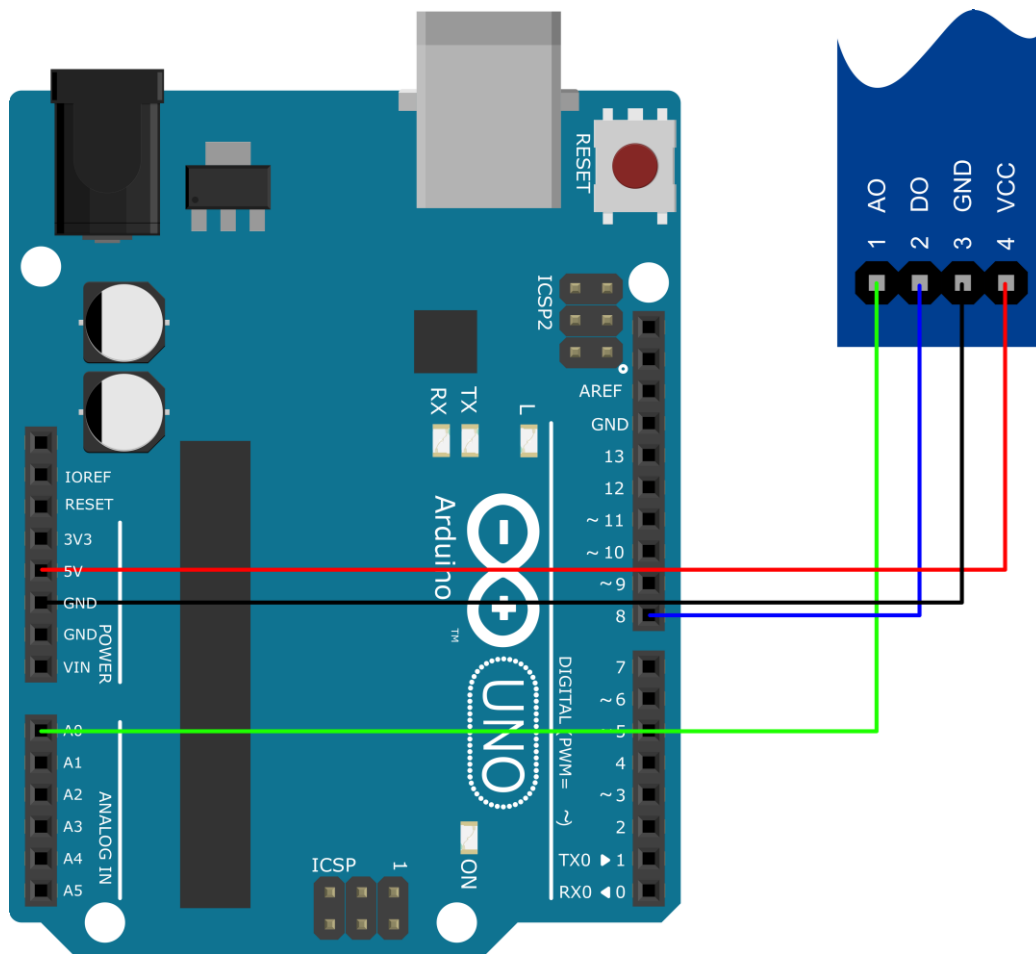


2. SPECIFIKACE

Čip	LM393	Výstupní TTL signál (Log. 0 = čistý vzduch)	0,1 nebo 5 V
Typ	MQ-9	Detekovatelná koncentrace CO	10-1000 ppm
Pracovní napětí	5 VDC	Detekovatelná koncentrace hořlavých plnů	100-10000 ppm
Proud	150 mA	Doba zahřívání	20 s
Výstupní signál	0,1-4 V	Rozměry (mm)	36 x 24 x 22



3. Zapojení



4. Ukázka programu

```
// CO senzor

int sPin = A0;    // číslo pinu, Kde je připojený A0

int sProm = 0;   // proměnná pro analogovou hodnotu potenciometru

void setup() {
  // nastavení pinu jako vstup
  pinMode(sPin, INPUT);
  pinMode(8, INPUT); // pro možnost použití alarmu - TTL výstupu
  Serial.begin(9600);
  while (!Serial) {
    ; // wait for serial port to connect. Needed for native USB port only
  }
}

void loop() {
  // načtení analogové hodnoty senzoru a uložení do proměnné
  sProm = analogRead(sPin);
  Serial.println(sProm);
  delay(1000);
}
```